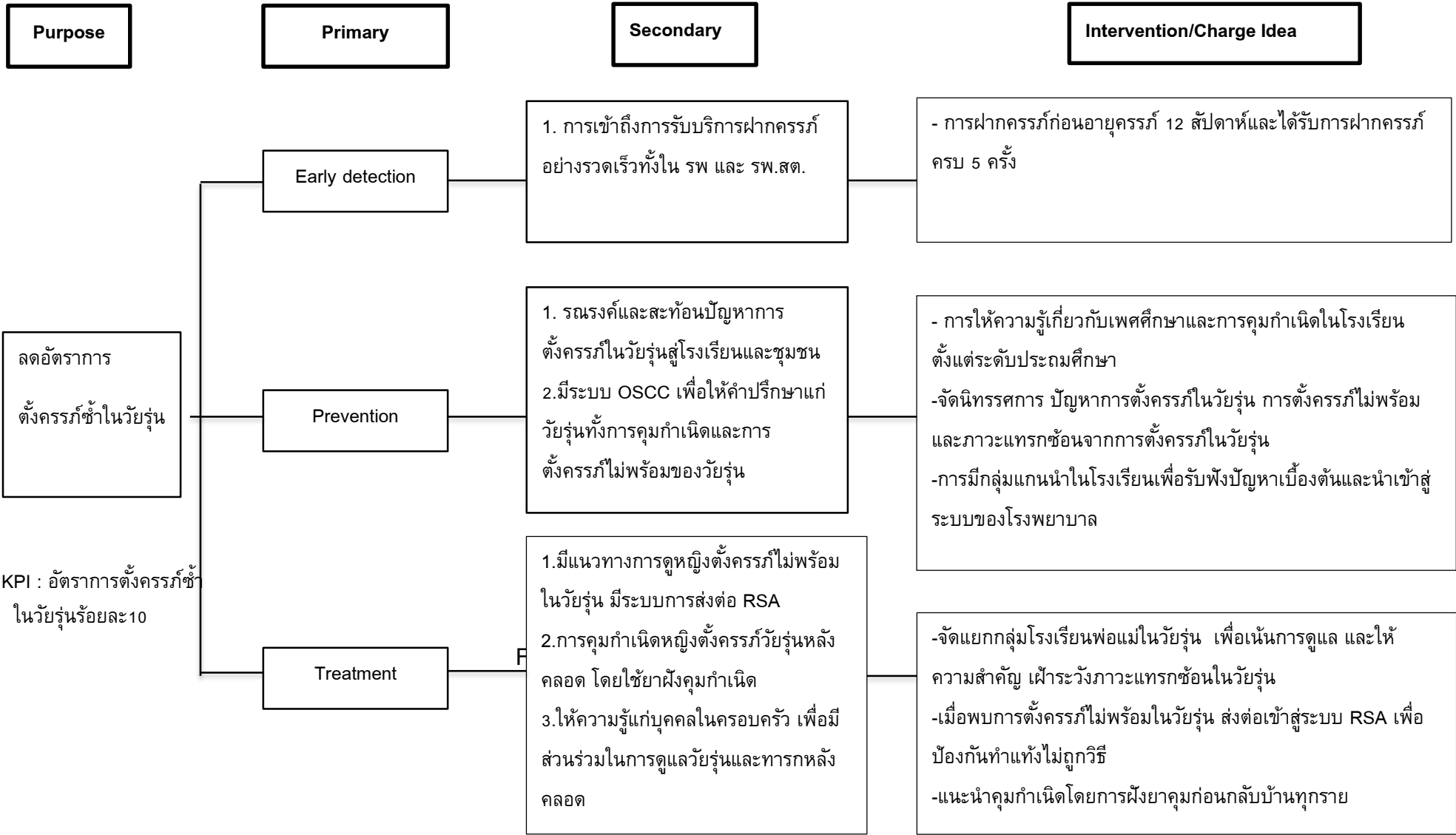
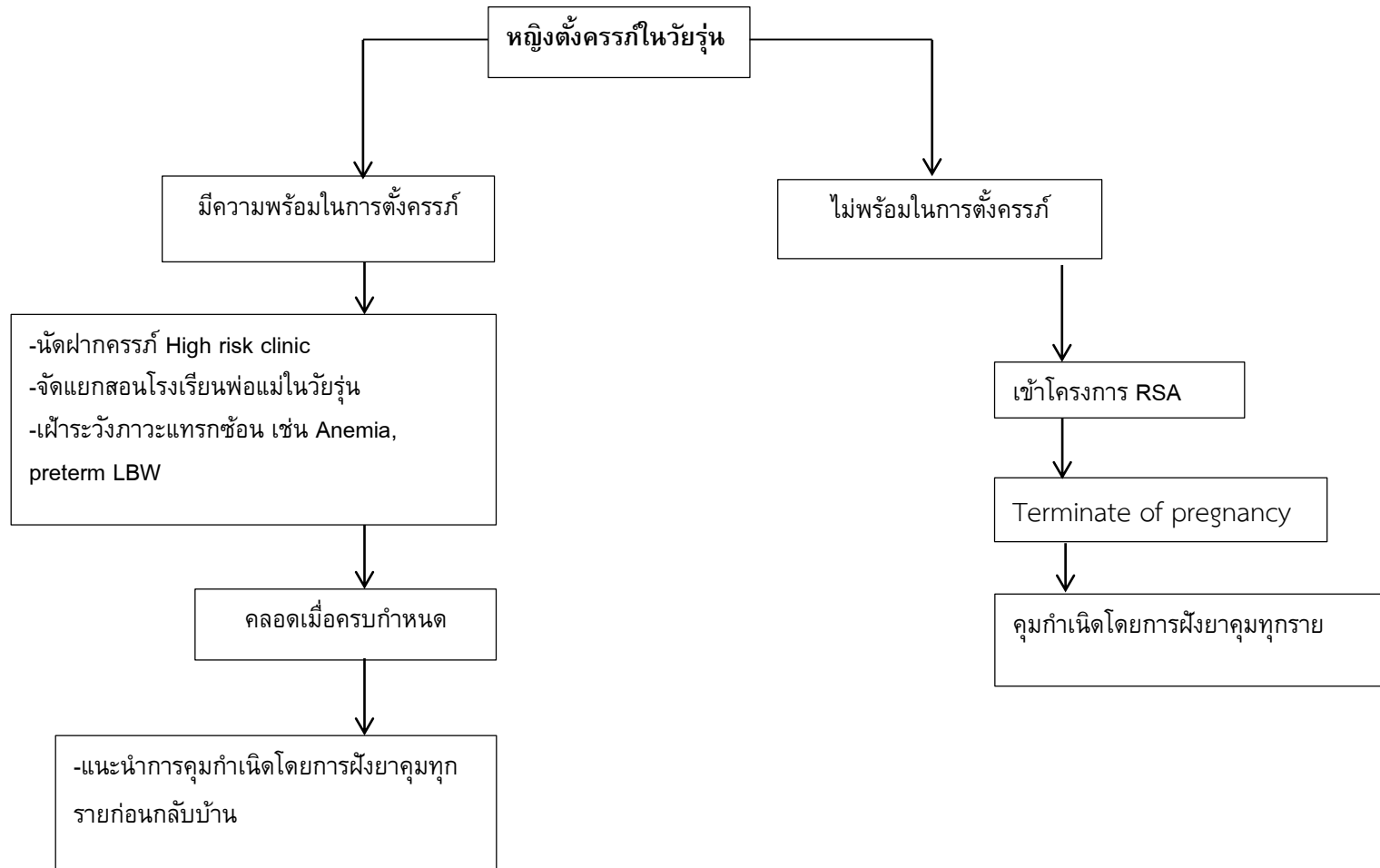


บริบท Teenage pregnancy

จากข้อมูลสถิติ อัตราหญิงตั้งครรภ์ในอายุต่ำกว่า 20 ปี ที่มาคลอดในโรงพยาบาลปากพนัง ปี พ.ศ. 2558-2562 พบร้อยละ 18.37, 12.53, 18.60, 13.14 และ 16.14 ตามลำดับ จากข้อมูลดังกล่าว พบว่าอำเภอปากพนังเป็นอำเภอใหญ่ในโซน 2 ของจังหวัดนครศรีธรรมราช มีโรงเรียนทั้งสิ้น 84 แห่ง ทำให้นักเรียนจากอำเภอและจังหวัดใกล้เคียงเดินทางมาศึกษาในอำเภอปากพนัง ทำให้ประชากรวัยรุ่นมีจำนวนมาก วัยรุ่นที่เดินทางมาจากต่างอำเภอ หรือต่างจังหวัด มักจะมาอยู่หอพักทำให้ง่ายต่อการตั้งครรภ์ในวัยรุ่น ซึ่งการตั้งครรภ์ในวัยรุ่น ส่งผลให้เกิดภาวะแทรกซ้อนจากการตั้งครรภ์ได้สูง เช่น คลอดบุตรที่น้ำหนักน้อยกว่า 2500 กรัม ภาวะซีด การคลอดก่อนกำหนด เป็นต้น

Driver diagram : Teenage pregnancy





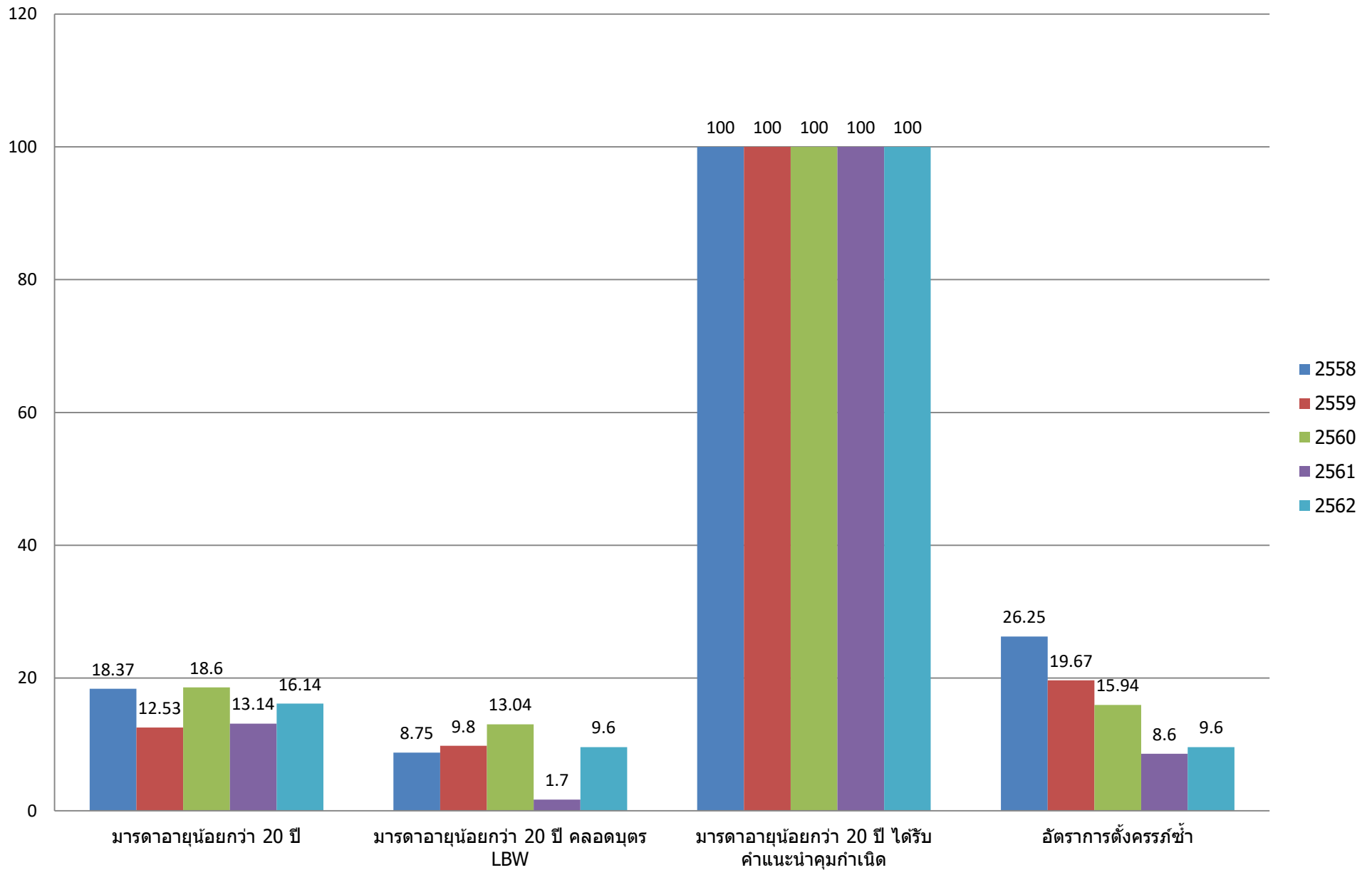
Process management Teenage pregnancy

กระบวนการ	ข้อกำหนดกระบวนการ	ตัวชี้วัดของกระบวนการ	การออกแบบกระบวนการ
การเข้าถึงและการเข้ารับบริการ	-การเข้าถึงบริการได้รวดเร็ว	อัตราหญิงตั้งครรภ์ Teenage Pregnancy	-การฝากครรภ์ก่อน 12 สัปดาห์ ฝากครรภ์คุณภาพ 5 ครั้งในโรงพยาบาลและ รพ.สต. -ได้รับการตรวจประเมินความเสี่ยงในคลินิกฝากครรภ์
การป้องกัน	-รณรงค์เพื่อลดอัตราการตั้งครรภ์วัยรุ่น - มีระบบให้คำปรึกษา OSCC การคุมกำเนิดและปัญหาการตั้งครรภ์ไม่พร้อม	อัตราการตั้งครรภ์วัยรุ่นซ้ำ	-การให้ความรู้เกี่ยวกับเรื่องเพศศึกษาและการคุมกำเนิดในโรงเรียนตั้งแต่ระดับประถม -จัดนิทรรศการ ปัญหาการตั้งครรภ์วัยรุ่น การตั้งครรภ์ไม่พร้อมและภาวะแทรกซ้อนจากการตั้งครรภ์วัยรุ่น -จัดตั้งกลุ่มแกนนำโรงเรียนเพื่อรับฟังปัญหาเบื้องต้นและนำสู่ระบบของโรงพยาบาล
การรักษาและดูแลต่อเนื่อง	-ฝากครรภ์คุณภาพกลุ่มวัยรุ่น -มีแนวทางวัยรุ่นตั้งครรภ์ไม่พร้อมระบบส่งต่อ -การคุมกำเนิด -การให้ครอบครัวมีส่วนร่วม	อัตราการคุมกำเนิด อัตราการคลอดบุตรน้ำหนักน้อยกว่า 2500 กรัม ในวัยรุ่น	-ติดตามให้มารตามาฝากครรภ์ครบ 5 ครั้ง -คัดแยกกลุ่มเสี่ยงให้ความรู้โรงเรียนพ่อแม่ และให้ความสำคัญในปัญหาและภาวะแทรกซ้อน -พบปัญหาการตั้งครรภ์ไม่พร้อมให้ข้อมูลและส่งต่อ RSA เพื่อป้องกันการทำแท้งไม่ถูกวิธี -แนะนำคุมกำเนิดโดยการฝังยาคุมก่อนกลับบ้านทุกราย

ผลงานการพัฒนาที่ผ่านมา

ตัวชี้วัด	เป้าหมาย/ ร้อยละ	2558		2559		2560		2561		2562	
		ราย	ร้อยละ	ราย	ร้อยละ	ราย	ร้อยละ	ราย	ร้อยละ	ราย	ร้อยละ
จำนวนผู้คลอด/ปี		427		487		371		192		192	
จำนวนมารดาคลอดบุตรอายุ น้อยกว่า 20 ปี	10	80	18.37	61	12.53	69	18.60	46	13.14	31	16.14
อัตรามารดาอายุน้อยกว่า 20 ปี คลอดบุตรน้ำหนักน้อยกว่า 2500 กรัม	7	7	8.75	6	9.8	9	13.04	6	1.7	3	9.6
อัตรามารดาอายุน้อยกว่า 20 ปี ได้รับคำแนะนำคุมกำเนิด	100	80	100	61	100	69	100	46	100	31	100
อัตราการตั้งครรภ์ซ้ำ	10	21	26.25	12	19.67	11	15.94	4	8.6	3	9.6

ผลการพัฒนา Teenage pregnancy



ผลการวิเคราะห์

จากข้อมูลสถิติ อัตราหญิงตั้งครรภ์ในอายุต่ำกว่า 20 ปี ที่มาคลอดในโรงพยาบาลปากพนัง ปี พ.ศ. 2558-2562 พบร้อยละ 18.37, 12.53, 18.60, 13.14 และ 16.14 ตามลำดับ จากข้อมูลดังกล่าวนำมาวิเคราะห์ พบว่าอำเภอปากพนังเป็นอำเภอใหญ่ในโซน 2 ของจังหวัดนครศรีธรรมราช มีโรงเรียนทั้งสิ้น 84 แห่ง ทำให้นักเรียนจากอำเภอและจังหวัดใกล้เคียง เดินทางมาศึกษาในอำเภอปากพนัง ทำให้ประชากรวัยรุ่นมีจำนวนมาก วัยรุ่นที่เดินทางมาจากต่างอำเภอ หรือต่างจังหวัด มักจะมาอยู่หอพักทำให้ง่ายต่อการตั้งครรภ์ในวัยรุ่น ซึ่งการตั้งครรภ์ในวัยรุ่นส่งผลให้เกิดภาวะแทรกซ้อนจากการตั้งครรภ์ได้สูง เช่น คลอดบุตรที่น้ำหนักน้อยกว่า 2500 กรัม พบว่า มีสถิติตั้งครรภ์ปี 2558-2562 ดังนี้ 8.75, 9.8, 13.04, 1.7 และ 9.6 ตามลำดับ จากปัญหาดังกล่าวจึงนำมาซึ่งการแนะนำการคุมกำเนิดโดยการฝังยาคุมในวัยรุ่นหลังคลอดทุกรายพบอัตรามารดาอายุน้อยกว่า 20 ปี ได้รับการคุมกำเนิดตั้งแต่ พ.ศ. 2558-2562 เป็น 100% และอัตราการตั้งครรภ์ซ้าลดลง